

# Feiern by Elerts



2023

[www.elerts-turmrestaurant.de](http://www.elerts-turmrestaurant.de)

# Die Elerts



Liebes Gäste,

Ihr Feier soll unvergesslich, stilvoll und mit viel Liebe und Professionalität arrangiert werden?

Zusammen gestalten wir mit Ihnen Ihr Event die Ihnen und Ihren Gästen in bester Erinnerung bleibt.

Individuelle Wünsche und Ideen ihrerseits können wir gerne gemeinsam umsetzen.

[www.elerts-turmrestaurant.de](http://www.elerts-turmrestaurant.de)



Turm  
RESTAURANT  
*by Elerts*

# Einblicke



DAMIT NICHTS WICHTIGES VERGESSEN GEHT, BIETEN WIR EINE GANZE REIHE AN ZUSATZLEISTUNGEN, MIT DENEN SIE IHRE FEIER ZU EINEM UNVERGESSLICHEN MOMENT MACHEN KÖNNEN.

LASSEN SIE SICH VON UNSEREN PARTNERN INSPIRIEREN UND FINDEN SIE IN UNSEREM ANGEBOT DAS, WAS IHRE FEIER EINMALIG MACHT.



Zeitablauf/Termin

Ort / Räumlichkeit /Location

Gästezahl

Hotel/Unterkunft

Entertainment mit verschiedenen Künstlern

DJs mit unterschiedlichen Musikschwerpunkten

Frisör & Make-up

Menükarten / Tischkarten / Tischordnung

Dekoration (Blumen / Kerzen/Tischwäsche)

Gastgeschenke

Aperitif / Fingerfood

Speisen (Menü / Büffet / Imbis

Allergiker-Essen / Kinder-Essen

Getränke (Sekt /Wein / Spirituosen

Cocktails / Kaffee)

Fotografen

Candy-Bar

Cocktail- und Longdrink



# Parksaal

Eine ganz besondere Atmosphäre erwartet Sie in unserem PARKsaal.

Ihr idealer Rahmen für Feiern aller Art. Unser Innenhof ist der perfekte Rahmen für lauschige Sommernächte. Auch lassen sich unsere Traubögen als eine traumhafte Fotokulisse hervorragend kombinieren.



Moderner  
lichtdurchfluteter Style  
umgeben von Natur –  
Hier feiern Sie im Grünen.

Größe: 198 m<sup>2</sup> | 19×10,2 m

Für ca. 100 Personen an runden Tischen

#### Besonderheit

- Direkter Zugang zum Innenhoff
- Großbildleinwand
- Freie Bestuhlung
- Alle Fenster können geöffnet werden
- W-LAN
- integrierte Musikanlage
- Raumkosten 1500,00 €

# Spiegelsaal



Das Spiegelsaal im Turmrestaurant ist einer barocken Orangerie nachempfunden und blickt auf eine lange Tradition zurück. Vor einigen Jahren rund herum frisch saniert und erweitert bieten wir Ihnen auf 70 m<sup>2</sup> zahlreiche Möglichkeiten in einer modernen und charmanten Location im sehr schön gelegenen Ebertpark, mitten im Grünen, unvergessliche Momente zu erleben..



Sehr warmer, heller  
und freundlicher raum  
ein Ort für Festlichkeiten  
aller Art .

Größe: 70 m<sup>2</sup> | 13 x 5,4 m  
Für ca. 40 Personen an 4 tafeln.

## Besonderheit

- Direkter Zugang zum Park
- Mobile Leinwand
- Alle Fenster können geöffnet werden
- W-LAN
- integrierte Musikanlage
- Raumkosten 790,00 €

# Weitere Räume



Foyer

Größe: 120 m<sup>2</sup>

Für ca. 100 Personen im stehen



Besonderheit

- Direkter Zugang zum Innenhof
- perfekt für Empfänge
- W-LAN
- integrierte Musikanlage
- Platz zum Tanzen



Restaurant

Größe: 70 m<sup>2</sup> | 13 x 5,4 m

Für ca. 40 Personen

Besonderheit

- Direkter Zugang zum Park
- Mobile Leinwand
- W-LAN
- integrierte Musikanlage



Rotunde

Größe: 70 m<sup>2</sup> |

Für ca. 30 Personen



Besonderheit

- Direkter Zugang zum Park
- W-LAN
- integrierte Musikanlage

## Menü I

Bunter Zupfsalat  
Ziegenkäse/Sprossen/Kerne  
Radieschen  
xxx  
Schaumsüppchen  
xxx  
Poulardenbrust  
Pfefferrahmsauce  
buntes Gemüse/Rosmarinkartoffeln  
xxx  
Mousse  
Schokolade/saisonales Obst  
p. P. 45,00 €

## Menü II

Lauwarmer Ziegenkäse/Chutney vom  
Granny smith/Crostini  
xxx  
Hauspasta/beurre  
blanc/Waldpilze/Parmesanspäne  
xxx  
Rückensteak vom Kalb/Kartoffelstampf  
Honigmöhren  
xxx  
Törtchen von der Valrhona  
Schokolade/Beeren/  
Vanilleespuma  
p. P. 59,00 €

## Buffet I



Turm  
RESTAURANT  
by Elerts

Salat/zweierlei Dressing  
Tomate-Mozzarella  
Eingelegte Antipasti Gemüse  
Suppe aus dem heißen Topf  
Brotauswahl  
xxx  
Poulardenbrust  
Seelachs/zweierlei Saucen  
Semmelknödeln mit Pilzen im Rahm  
Reis/Rosmarinkartoffeln  
Gemüse  
xxx  
Mousse  
Obst der Saison  
Panna Cotta  
p. P. 45,00 €



## Buffet II

Salat/zweierlei Dressing  
Vitello tonnato  
Suppe aus dem heißen  
Topf/Brotauswahl  
xxx  
Rückensteak vom Kalb  
gebratnes Zanderfilet  
Kartoffelstampf  
Reis/Honigmöhren buntes  
Gemüse/zweierlei Saucen  
xxx  
Mascarponecreme mit Kirschen  
Mousse von dunkler Schokolade  
Obstsalat  
p. P. 59,00 €





## Menü III

Lachs/Tartar/Yuzu-Creme/Kresse

xxx

Pasta/Trüffelöl/Pilze

Parmesanchips

xxx

Zweierlei Rind

Kartoffelmousseline/Jus

gegrillter Brokkoli

geröstete Mandeln

xxx

Black & white/Mousse von der

Valrhona

Schokolade/Kokosflocken

Gel von roten Beeren

p. P. 69,00 €



## Buffet III

Salat/zweierlei Dressing/Carpaccio

vom Rinderfilet/diverse

Räucherfische

Dörrotomaten- Mozzarella

Suppe aus dem heißen

Topf/Brotauswahl

xxx

Roastbeef rosa am Stück gegart/

gebratenes Lachsfilet/

kleine Kalbsschnitzel

Wildreis/gebratene

Drillinge/mediterranes

Gemüse/Cremespinat

xxx

Tiramisu original und doch

anders/Schokoladenbrunnen mit

diversen Früchten/Panna

Cotta/exotischer Obstsalat

p. P. 69,00 €

## Mitternachtssnack

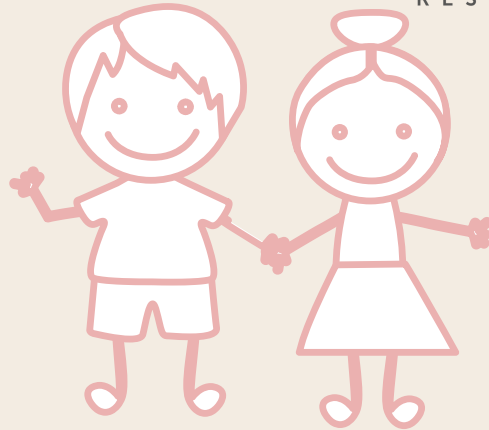
- Gulaschsuppe p. P. 12,90
- Chili con carne p. P. 11,90
- Rohmilchkäse mit Feigensenf p. P. 13,00
- Currywurst p. P. 12,90
- Zu allen Snacks servieren wir ofenfrisches Brot



## Kids & Teens

Kleinkinder von 0-5 Jahren essen bei uns kostenfrei Kinder zwischen 6-12 Jahren die an einem abgesprochenem Menü oder Büffet teilnehmen berechnen wir mit 50%  
Teens ab 12 Jahren werden bei uns voll berechnet

Es besteht auch die Möglichkeit Kinder a la carte bestellen zu lassen, hier wird eine Gedeckpauschale von 17,90 € pro Person fällig



## Fingerfood

Standard Wählen Sie 3 Verschiedene p. P. 16,90 €  
Erweitert Wählen Sie 5 Verschiedene p. P. 23,90 €

- Roastbeef/Remoulade/Pickles
- Mini-Burger/Zwiebelstroh/Tomatensugo
- Geflämmt Lachs/Yuzu- Mayonnaise/Wakame
- Hummus/Tahin/Gegrilltes Gemüse/Haselnusscrunch
- Tomate/Mozzarella/Basilikum/Olivenöl
- Quiche/Gegrillter Lauch/Crunchy Bacon/Sahne
- Beef Tartar/Sesam/Eigelb/Ingwer
- Blätterteig/Chili/Zitrone

### Knusper Snacks

Salzstangen pro Glas 3,50 €

Laugenkonfekt p. P. 2,50 €

# Getränkepauschalen



Es besteht die Möglichkeit zu dem gewählten Menü oder Büffet eine Getränkepauschale mit ausgewählten Getränken für eine Dauer von sechs Stunden zu buchen.

## Getränkepauschale I

beinhaltet Softdrinks/diverse Säfte & Saftschorlen/ Mineralwasser/ Bier vom Fass/ einen ausgewählten Pfälzer Weiß- und Rotwein/ Tee- und Kaffeespezialitäten

p. P. / h 7,90 €

## Getränkepauschale II

beinhaltet Softdrinks/diverse Säfte & Saftschorlen/Mineralwasser/hausgemachte Limonade/je einen Weiß-, Rose- und Rotwein aus der Pfalz/Bier vom Fass/ Sektspezialitäten wie Hugo, Aperol und Lillet/ Tee- und Kaffeespezialitäten

p. P. / h 9,90 €

## Korkgeld

Für selbst organisierte mitgebrachte Getränke wird ein Korkgeld berechnet.

Flasche Wein oder Sekt 0,75l 15,00 €

Flasche Spirituosen 0,75l 25,00 €

## Cocktail & Longdring Pauschale

Für alle Pauschalen separat buchbar

p. P. / h 9,90 €

Wir empfehlen erst ab 22:00 Uhr zu beginnen z B.

Gin Tonic mit Bombay Sapphire

Caipirinha /Jacky & Cola /Mojito /Cuba Libre

Candy Bar besteht aus

8 Süßigkeitengläser, 2 Zangen, Candy bar

Marshmallow/Schoko Linsen

Lollis /Haribo Frucht gummis

Katjes Yoghurt

Haribo Colorado

Haribo Beeren

3 Kg für 50 P. 250,00 €

4 Kg für 60 P. 290,00 €

5 Kg für 70 P. 320,00 €

6 Kg für 100 P. 390,00 €

# Weiter Leistungen



Weißer Stofftischdecke p. P 3,90 €  
Weißer Stoffmundserviette p. P 3,90 €  
Weißer Stoffstuhlhusse p. P 11,90 €  
Weißer Spitzenkerze St. 1,90 €

Tischwäsche & Dekoration Gedeckpauschale:  
beinhaltet exklusiver Veranstaltungsraum,  
professionelle Betreuung, weiß eingedeckte Tische,  
weiße Stoffserviette, Stuhlhusse, Kerze  
p. P. 17,90 €

Speisekarte von uns gedruckt,  
Wunschtext für Vorderseite kann angepasst werden,  
wir empfehlen a 4 Gäste eine Karte  
à Stück 2,90 €

Selbst organisierte Kuchen und Torten können mitgebracht werden,  
wir berechnen eine Gedeckpauschale  
inkl. Verpackungsmaterial  
Die Bereitstellung eines Büffets mit notwendigem Geschirr,  
Besteck und Servietten ist im Preis inkludiert.  
p. P. 4,20 €

Nachtpauschale ab 00:00 Uhr 250,00 €  
Nachtpauschale ab 01:00 Uhr 300,00 €  
Nachtpauschale ab 02:00 Uhr 350,00 €  
Nachtpauschale ab 03:00 Uhr 400,00 €

Eine Musikband/DJ kann selbst organisiert werden,  
es wird eine Aufwandspauschale berechnet. 120,00 €  
Beamer und Leinwand als Setpreis 65,00 €  
Drahtloser Lautsprecher 10,00 €  
Drahtloses Mikrofon 10,00 €  
Mobiler Fernseher 45,00 €



## Unsere Partner



Karolina venditti Make up

Café Conditorei Schmerker

Sandra Nymphius Bridal Concept Store

Juwelier Schröder

Hotel René Bohn

Blumenhaus Bohnenberger

Ballon-dekoration

Djane Estar

Bodo Bruckhaus Freie Trauredner

Lee Maxwell Hochzeitsgesang

Emanuel Spiegel Fotografie

MKR Reisen

Marry - Moments

Sarah Federa Hochzeitsplanerin

Christina Kübler Pâtisserie

## Zahlungen

Um die Reservierung zu bestätigen ist das unterschriebene Angebot sowie eine Anzahlung in Höhe von 500,00 € fällig Die Anzahlung ist mit der Vertragsunterzeichnung sofort fällig.

Ein Zahlungsverzug berechtigt den Auftragnehmer zur firstlosen Kündigung des Vertrags und ggf. Geltendmachung von weitergehenden Schadenersatzansprüchen.

10 Tage vor Veranstaltungstermin ist eine weitere Zahlung in Höhe von 90 % ( verhandelbar) des bis dato im Kostenvoranschlag berechneten Umsatzes zu leisten.

Die Endsumme ist am Veranstaltungstag direkt vor Ort entweder in Bar oder mit Karte zu begleichen. Wir akzeptieren Ec, Visa und Mastercard.

IV. RÜCKTRITT DES KUNDEN (ABBESTELLUNG, STORNIERUNG) /

NICHTINANSPRUCHNAHME DER LEISTUNGEN DES BETRIEBES (NO SHOW)

1. 1. Unsere Kunden können mit uns vereinbarte Lieferungen oder Leistungen sowie die Reservierung von Räumlichkeiten für Veranstaltungen bis drei Monate vor dem vereinbarten Leistungs- oder Lieferzeitpunkt bzw. der Veranstaltung kostenfrei stornieren. Dies gilt allerdings nicht für die bereits für die Erfüllung des Auftrages uns entstandenen und nachgewiesenen Auslagen und Aufwendungen. Diese Kosten sind uns seitens des Kunden zu erstatten. Eine geleistete Anzahlung wird in diesem Fall mit diesen Auslagen / Aufwendungen verrechnet.
2. Kann eine Veranstaltung in unseren Räumlichkeiten nicht durchgeführt werden, ohne dass wir dies zu vertreten haben, so behalten wir uns folgende Ansprüche entsprechend dem Zeitpunkt des Eingangs der Absage vor:
  - Absage zwischen 90 und 30 Tage vor Veranstaltungstermin: Zahlung der vereinbarten Raummiete nur, sofern wir keine anderweitige Vermietung vornehmen können.
  - Absage zwischen 30 und 15 Tage vor Veranstaltungstermin: Zahlung der vereinbarten Raummiete in jedem Fall. Die Miete ist auf dem Angebot ausgewiesen.
  - Absage zwischen 15 und 4 Tage vor Veranstaltungstermin: Zahlung der vereinbarten Raummiete zuzüglich 33 % des entgangenen Speiseumsatzes gemäß vertraglicher Vereinbarung.
  - 3 Tage vor Veranstaltungsbeginn: Zahlung der vereinbarten Raummiete zuzüglich 66 % des entgangenen Speiseumsatzes gemäß vertraglicher Vereinbarung.
  - weniger als 3 Tage vor Veranstaltungsbeginn: vollständige Zahlung des vereinbarten Preises.

# Kontakt



TURMRESTAURANT EBERTPARK  
ERZBERGERSTRASSE 69  
67063 LUDWIGSHAFEN  
TEL: 0621 65 71 47 20  
EMAIL: [info@elerts.de](mailto:info@elerts.de)  
[WWW.elerts-turmhochzeiten.de](http://WWW.elerts-turmhochzeiten.de)

# Anreise

## Verkehrsanbindung

Für die Anreise mit dem PKW bieten wir Ihnen 800 kostenfreie Parkplätze in direkter Nähe des Turmrestaurant Ebertpark, Ludwigshafen.

Navigationsadresse:  
Turmrestaurant  
Erzbergerstrasse 69  
67063 Ludwigshafen  
PKW-Anreise über A61

Am Autobahnkreuz Ludwigshafen auf die A 650 in Richtung Ludwigshafen fahren. Ausfahrt Ludwigshafen-Oggersheim-Süd (Nr. 8) abfahren und in Richtung Friesenheim abbiegen. Der Hinweisbeschilderung zu Ebertpark und Friedrich-Ebert-Halle folgen.

## PKW-Anreise von Mannheim:

Über die Konrad-Adenauer-Brücke (B 37) den Rhein überqueren und auf der A650 bis zur Ausfahrt Oggersheim Süd (Nr. 8) geradeaus fahren. Hier die Autobahn verlassen, in Richtung Friesenheim abbiegen und der Hinweisbeschilderung zu Ebertpark und Friedrich-Ebert-Halle folgen.

Beste Anbindung an die wichtigsten Verkehrswege und die Nähe zum Flughafen Frankfurt bieten ideale logistische Bedingungen.