

Heiraten by Elerts



2023-24

www.elerts-turmrestaurant.de

Die Elerts



Liebes Verlobungspaar,

Ihre Hochzeitsfeier soll unvergesslich, stilvoll und mit viel Liebe und Professionalität arrangiert werden?

Zusammen gestalten wir mit Ihnen Ihre Verlobungsfeier die Ihnen und Ihren Gästen in bester Erinnerung bleibt.

Individuelle Wünsche und Ideen ihrerseits können wir gerne gemeinsam umsetzen.

www.elerts-turmrestaurant.de

Einblicke



und so
planen Sie
Ihre
bezaubernde
Hochzeit

DAMIT NICHTS WICHTIGES VERGESSEN GEHT, BIETEN WIR EINE GANZE REIHE AN ZUSATZLEISTUNGEN, MIT DENEN SIE IHRE FEIER ZU EINEM UNVERGESSLICHEN MOMENT MACHEN KÖNNEN.

LASSEN SIE SICH VON UNSEREN PARTNERN INSPIRIEREN UND FINDEN SIE IN UNSEREM ANGEBOT DAS, WAS IHRE FEIER EINMALIG MACHT.



Zeitablauf/Termin

Ort / Räumlichkeit /Location

Gästezahl

Hotel/Unterkunft

Standesamt/Kirchen

Hochzeitsauto

Frisör & Make-up

Menükarten / Tischkarten / Tischordnung

Dekoration (Blumen / Kerzen/Tischwäsche)

Gastgeschenke

Aperitif / Fingerfood

Speisen (Menü / Büffet / Imbis
Allergiker-Essen / Kinder-Essen

Getränke (Sekt /Wein / Spirituosen
Cocktails / Kaffee)

Klassische Hochzeitstorten

Candy-Bar

Cocktail- und Longdrink

Fotografen

DJs mit unterschiedlichen Musikschwerpunkten

Entertainment mit verschiedenen Künstlern



Unser Portfolio

PACKAGE 1

131,90 + Raumkosten

Festliches 4-Gang-Hochzeitsmenü
oder Buffet I

inkl. Getränkepauschale I
ab dem Essenbeginn

beinhaltet Softdrinks/diverse
Säfte & Saftschorlen
Mineralwasser/ Bier vom Fass
einen ausgewählten Pfälzer
Weiß- und Rotwein/ Tee- und
Kaffeespezialitäten

xxx

Bestuhlung
Personalbereitstellung
Tischwäsche/Servietten
Stuhlhusen

xxx

Getränkepauschale für
Sechs Stunden.

xxx

Dauer 7 Stunden
Feierlichkeiten



PACKAGE 2

144,90+ Raumkosten

Getränkeempfang 1 Stunde
inkl. Secco/Orangensaft/Mineralwasser
sowie 3erlei Fingerfood pro Person

xxx

Festliches 4-Gang-Hochzeitsmenü
oder Buffet II

inkl. Getränkepauschale II
ab dem Essenbeginn

beinhaltet Softdrinks/diverse Säfte &
Saftschorlen/Mineralwasser/je einen
Weiß-, Rose- und Rotwein aus der Pfalz
Bier vom Fass/Sektspezialitäten
wie Hugo, Aperol und Lillet
Tee- und Kaffeespezialitäten

xxx

Bestuhlung
Personalbereitstellung
Tischwäsche/Servietten
Stuhlhusen

xxx

Getränkepauschale für
Sechs Stunden

xxx

Dauer 7 Stunden
Feierlichkeiten

All in

PACKAGE 3

179,90 + Raumkosten

Getränkeempfang 1 Stunde
inkl. Sekt/Orangensaft/Mineralwasser
sowie 5erlei Fingerfood pro Person

xxx

Mineralwasser/Tee- und Kaffeespezialitäten
für mitgebrachten Kuchen Inkl. Gedeckpauschale
Unterstützung beim Kuchen schneiden durch unser Personal

xxx

Festliches 4-Gang-Hochzeitsmenü- Buffet III
inklusive Getränkepauschale II ab dem Essenbeginn
beinhaltet Softdrinks/diverse Säfte & Saftschorlen/Mineralwasser
je einen Weiß-, Rose- und Rotwein aus der Pfalz/Bier vom Fass
Sektspezialitäten wie Hugo, Aperol und Lillet/ Tee- und Kaffeespezialitäten
Cocktail & Longdring Pauschale von 22:00 -00:00 Uhr

xxx

Bestuhlung/Personalbereitstellung/Tischwäsche/Servietten/Stuhlhusen

xxx

Käsebrett mit Begleiter

xxx

Candy Bar

xxx

Getränkepauschale für Sechs Stunden

Dauer 9 Stunden
Feierlichkeiten

Getränkepauschalen



Es besteht die Möglichkeit zu dem gewählten Menü oder Büffet eine Getränkepauschale mit ausgewählten Getränken für eine Dauer von sechs Stunden zu buchen.

Getränkepauschale I

beinhaltet Softdrinks/diverse Säfte & Saftschorlen/ Mineralwasser/ Bier vom Fass
einen ausgewählten Pfälzer Weiß- und Rotwein
Tee- und Kaffeespezialitäten
p. P. / h 7,90



Getränkepauschale II

beinhaltet Softdrinks/diverse Säfte & Saftschorlen/Mineralwasser
je einen Weiß-, Rose- und Rotwein aus der Pfalz/Bier vom Fass
Sektpezialitäten wie Hugo, Aperol und Lillet
Tee- und Kaffeespezialitäten
p. P. / h 9,90

Korkgeld

Für selbst organisierte mitgebrachte Getränke wird ein Korkgeld berechnet.
Flasche Wein oder Sekt 0,75l 15,90
Flasche Champagner oder Spirituosen 0,75 l 25,00

Cocktail & Longdring Pauschale

Für alle Pauschalen separat buchbar
p. P. / h 9,90

Wir empfehlen erst ab 22:00 Uhr zu beginnen z B.

Gin Tonic mit Bombay Sapphire

Caipirinha /Jacky & Cola /Mojito /Cuba Libre

Red Bull Schale 0,2 l Dose / 1,90

Jägermeisterrunde 0,02 l / 3,90

Ouzorunde 0,02 l / 3,90

Getränkeempfang 1 Stunde

inkl. Secco/Orangensaft/Mineralwasser p.P 7,90

Kids & Teens

Kleinkinder von 0-5 Jahren essen bei uns kostenfrei Kinder zwischen 6-12 Jahren die an einem abgesehenem Menü oder Büffet teilnehmen berechnen wir mit 50% Teens ab 12 Jahren werden bei uns voll berechnet

Es besteht auch die Möglichkeit Kinder a la carte bestellen zu lassen, hier wird eine Gedeckpauschale von 17,90 p. P fällig

Fingerfood

Standard Wählen Sie 3 Verschiedene p. P. 16,90
Erweitert Wählen Sie 5 Verschiedene p. P. 23,90

- Roastbeef/Remoulade/Pickles
- Gebacken Garnelen/Kräutercreme/Sprossen
- Geflämter Lachs/Yuzu- Mayonnaise/Wakame
- Hummus/Tahini/Gegrilltes Gemüse/Haselnusscrunch
- Tomate/Mozzarella/Basilikum/Olivenöl
- Quiche/Gegrillter Lauch/Crunchy Bacon/Sahne
- Beef Tartar/Sesam/Eigelb/Ingwer
- Blätterteig/Chili/Zitrone
- Gemüse Tempura/Terriyaki Dip

Knusper Snacks

Salzstangen pro Glas 3,90
Laugenkonfekt p. P. 3,50
Blätterteigstangen p.P 3,50

CANDY BAR

besteht aus

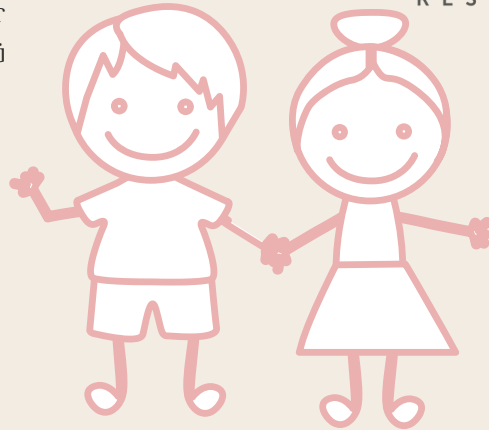
8 Süßigkeitengläser, 2 Zangen, Candy bar
Marshmallow/Schoko Linsen /Lollis /Haribo Frucht
Gummis

Katjes Yoghurt/Haribo Colorado/Haribo Beeren

3 Kg für 50 P. 290,00
4 Kg für 60 P. 330,00
5 Kg für 70 P. 350,00
6 Kg für 100 P. 420,00



Turm
RESTAURANT
by Elerts

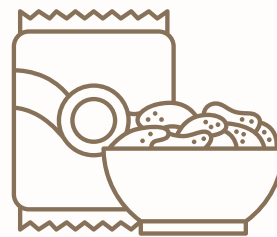


DONUT BAR

besteht aus

6 Sorten gefüllten Donazz
Happy Kinds-weise Schokolade
Homer 2.0- Erdbeerschokolade
Apple Dream-Apfelzimtfüllung
Berry Baby-Himbeere/weiße Schokolade
Cheese Cake-Buttermilch & Butterkeksbrösel
Vanilla Passion-Vollmilchschokolade

22,90



Weiter Leistungen



Weißer Stofftischdecke p. P 3,90
Weißer Stoffmundserviette p. P 3,90
Weißer Stoffstuhlhusse p. P 11,90
Weißer Spitzenkerze St. 1,90
Hochzeitsbogen 250,00

Tischwäsche & Dekoration Gedeckpauschale:
beinhaltet exklusiver Veranstaltungsraum,
professionelle Betreuung, weiß eingedeckte Tische,
weiße Stoffserviette, Stuhlhusse, Kerze
p. P. 17,90

Speisekarte von uns gedruckt,
Wunschtext für Vorderseite kann angepasst werden,
wir empfehlen a 4 Gäste eine Karte
à Stück 2,90

Selbst organisierte Kuchen und Torten können mitgebracht werden,
wir berechnen eine Gedeckpauschale inkl. Verpackungsmaterial
Die Bereitstellung eines Büffets mit notwendigem Geschirr,
Besteck und Servietten ist im Preis inkludiert.
p. P. 4,20

Nachtpauschale ab 00:00 Uhr 250,00
Nachtpauschale ab 01:00 Uhr 300,00
Nachtpauschale ab 02:00 Uhr 350,00
Nachtpauschale ab 03:00 Uhr 400,00
Nachtpauschale ab 04:00 Uhr 450,00

Eine Musikband/DJ kann selbst organisiert werden,
es wird eine Aufwandspauschale berechnet. 120,00
Beamer und Leinwand als Setpreis 65,00
Drahtloser Lautsprecher 10,00
Drahtloses Mikrofon 10,00
Mobiler Fernseher 45,00



Turm
RESTAURANT
by Elerts

Standesamtliche Trauung

Größe: 70 m² | 13 x 5,4 m
ca. 70 Personen 30 sitzend & 40 stehend

Besonderheit

- Raummiete
- Bestuhlung in Stuhlreihen mit Mittelgang
- Mitbenutzung der festlichen Einfahrt direkt vor das Standesamt für das Brautauto
- W-LAN
- integrierte Musikanlage
- 450,00 für 1 Stunde



Freie Trauung

Größe: 120 m² | 12 x 10 m
ca. 70 Personen 50 sitzend

Besonderheit

- Mitbenutzung der festlichen Einfahrt direkt vor das Haus für das Brautauto
- W-LAN
- Raummiete, (Innenhof oder Foyer)
- Bestuhlung in Stuhlreihen mit Mittelgang bis max. 70 Sitzplätze, Sonnenschirme, Weinfässer, Roter Teppich, Dekoration
- 1000,00 für 2 Stunden



Parksaal

Eine ganz besondere Atmosphäre erwartet Sie in unserem Parksaal.

Ihr idealer Rahmen für Feiern aller Art. Unser Innenhof ist der perfekte Rahmen für lauschige Sommernächte. Auch lassen sich unsere Traubögen als eine traumhafte Fotokulisse hervorragend kombinieren.



Moderner
lichtdurchfluteter Style
umgeben von Natur –
Hier feiern Sie im Grünen.

Größe: 198 m² | 19×10,2 m
Ideal für ca. 100 Personen
an runden Tischen

Besonderheit

- Direkter Zugang zum Innenhoff
- Großbildleinwand
- Freie Bestuhlung
- Alle Fenster können geöffnet werden
- W-LAN
- integrierte Musikanlage
- Raumkosten 1500,00

Spiegelsaal



Das Spiegelsaal im Turmrestaurant ist einer barocken Orangerie nachempfunden und blickt auf eine lange Tradition zurück. Vor einigen Jahren rund herum frisch saniert und erweitert bieten wir Ihnen auf 70 m² zahlreiche Möglichkeiten in einer modernen und charmanten Location im sehr schön gelegenen Ebertpark, mitten im Grünen, unvergessliche Momente zu erleben..



Sehr warmer, heller
und freundlicher raum
ein Ort für Festlichkeiten
aller Art .

Größe: 70 m² | 13 x 5,4 m
ideal für ca. 40 Personen
an 4 Tafeln.

Besonderheit

- Direkter Zugang zum Park
- Mobile Leinwand
- Alle Fenster können geöffnet werden
- W-LAN
- integrierte Musikanlage
- Raumkosten 790,00

Weitere Räume



Foyer

Größe: 120 m²

Für ca. 100 Personen im stehen



Besonderheit

- Direkter Zugang zum Innenhof
- perfekt für Empfänge
- W-LAN
- integrierte Musikanlage
- Platz zum Tanzen



Restaurant

Größe: 70 m² | 13 x 5,4 m

Für ca. 40 Personen

Besonderheit

- Direkter Zugang zum Park
- Mobile Leinwand
- W-LAN
- integrierte Musikanlage



Rotunde

Größe: 70 m² |

Für ca. 30 Personen



Besonderheit

- Direkter Zugang zum Park
- W-LAN
- integrierte Musikanlage

Hochzeitsmenü I

Bunter Zupfsalat
Ziegenkäse/Sprossen/Kerne
Radieschen
xxx
Schaumsüppchen
xxx
Poulardenbrust
Pfefferrahmsauce
buntes Gemüse
Rosmarinkartoffeln
xxx
Mousse Schokolade
Saisonales Obst
p. P. 45,00

Hochzeitsbuffet I

Salat/zweierlei Dressing
Tomate-Mozzarella
Eingelegte Antipasti
Gemüsesuppe
Brotauswahl
xxx
Poulardenbrust
Seelachs/zweierlei Saucen
Reis/Rosmarinkartoffeln
Gemüse
xxx
Mousse Schokolade
Milchreis
Rote Grütze
p. P. 45,00
ab 30 Personen

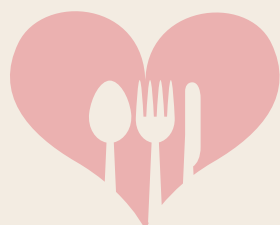


Hochzeitsmenü II

Lauwarmer Ziegenkäse
Chutney vom Granny smith
Crostini
xxx
Hauspasta
beurre blanc
Parmesanspäne
xxx
Rückensteak vom Kalb
Kartoffelstampf
Thymianmöhren
xxx
Törtchen von der Schokolade
Beerenkompott
Vanillespuma
p. P. 59,00

Hochzeitsbuffet II

Salat/zweierlei Dressing
Vitello tonnato
Eingelegte Antipasti
Orientalischer Bulgursalat
Brotauswahl
xxx
Rückensteak vom Kalb
gebratnes Zanderfilet auf Spinat
hausgemachte Spätzle
Kartoffelstampf
buntes Gemüse
xxx
Mascarponecreme mit Kirschen
Mousse von dunkler Schokolade
Obstsalat
p. P. 59,00
ab 30 Personen



Hochzeitsmenü III

Lachs/Tartar/Yuzu-Creme/Kresse

xxx

Pasta/Trüffel/Pilze

Parmesanchips

xxx

Zweierlei Rind

Portweinjus

Kartoffelmousseline

gegrillter Brokkoli

geröstete Mandeln

xxx

Mousse von der Schokolade

Kokosflocken/Crumble

Gel von roten Beeren

p. P. 69,00



Grillbuffet

Salatbar

Gemüse Antipasti

Rohkost/Blattsalate

Strauchtomaten/Mozzarella

Basilikum/Balsamico

Rieb Yes Steak mit Rosmarinbutter

Hähnchenbrust - Tandoori - Spieße

Kokos-Schwertfisch mit Miso Sauce

Aubergine mit mediterranen Kräuter

Backed Potatoes

diverse

BBQ Saucen, Kräuterbutter

Frische Obst & Früchte

Creme brûlée

Variation von Rohmilchkäse mit

Begleitern

p.P 79,00

ab 30 Personen

Hochzeitsbuffet III

Salat/zweierlei Dressing

Carpaccio vom Rinderfilet

Dörrtomaten- Mozzarella

marinierter Kräuterlachs

Vitello Tonato

Brotauswahl

xxx

Roastbeef rosa am Stück gegart

gebratenes Lachsfilet/Cremespinat

kleine Kalbsschnitzel

mediterranes Gemüse

hausgemachte Spätzle

gebratene Drillinge

xxx

Tiramisu original und doch anders

Schokoladenbrunnen mit diversen

Früchten/Panna Cotta

Schokoladen Creme brûlée

p. P. 69,00

ab 30 Personen

Mitternachtssnack

- Gulaschsuppe p. P. 12,90
- Chili con carne p. P. 11,90
- Rohmilchkäse mit Feigensenf p. P. 13,00
- Currywurst p. P. 12,90
- Zu allen Snacks servieren wir ofenfrisches Brot





Unsere Partner



Karolina venditti Make up

Café Conditorei Schmerker

Sandra Nymphius Bridal Concept Store

Juwelier Schröder

Hotel René Bohn

Blumenhaus Bohnenberger

Ballon-dekoration

Djane Estar

Bodo Bruckhaus Freie Trauredner

Lee Maxwell Hochzeitsgesang

Emanuel Spiegel Fotografie

MKR Reisen

Marry - Moments

Sarah Federa Hochzeitsplanerin

Christina Kübler Pâtisserie

Zahlungen

Um die Reservierung zu bestätigen ist das unterschriebene Angebot sowie eine Anzahlung in Höhe von 500,00 € fällig Die Anzahlung ist mit der Vertragsunterzeichnung sofort fällig.

Ein Zahlungsverzug berechtigt den Auftragnehmer zur firstlosen Kündigung des Vertrags und ggf. Geltendmachung von weitergehenden Schadenersatzansprüchen.

10 Tage vor Veranstaltungstermin ist eine weitere Zahlung in Höhe von 90 % (verhandelbar) des bis dato im Kostenvoranschlag berechneten Umsatzes zu leisten.

Die Endsumme ist am Veranstaltungstag direkt vor Ort entweder in Bar oder mit Karte zu begleichen. Wir akzeptieren Ec, Visa und Mastercard.

§ 3 Stornierungen

1. Unsere Kunden können mit uns vereinbarte Lieferungen oder Leistungen sowie die Reservierung von Räumlichkeiten für Veranstaltungen bis drei Monate vor dem vereinbarten Leistungs- oder Lieferzeitpunkt bzw. der Veranstaltung kostenfrei stornieren. Dies gilt allerdings nicht für die bereits für die Erfüllung des Auftrages uns entstandenen und nachgewiesenen Auslagen und Aufwendungen. Diese Kosten sind uns seitens des Kunden zu erstatten. Eine geleistete Anzahlung wird in diesem Fall mit diesen Auslagen / Aufwendungen verrechnet.

2. Kann eine Veranstaltung in unseren Räumlichkeiten nicht durchgeführt werden, ohne dass wir dies zu vertreten haben, so behalten wir uns folgende Ansprüche entsprechend dem Zeitpunkt des Eingangs der Absage vor:

- Absage zwischen 90 und 30 Tage vor Veranstaltungstermin: Zahlung der vereinbarten Raummiete nur, sofern wir keine anderweitige Vermietung vornehmen können.
- Absage zwischen 30 und 15 Tage vor Veranstaltungstermin: Zahlung der vereinbarten Raummiete in jedem Fall. Die Miete ist auf dem Angebot ausgewiesen.
- Absage zwischen 15 und 4 Tage vor Veranstaltungstermin: Zahlung der vereinbarten Raummiete zuzüglich 33 % des entgangenen Speiseumsatzes gemäß vertraglicher Vereinbarung.
- 3 Tage vor Veranstaltungsbeginn: Zahlung der vereinbarten Raummiete zuzüglich 66 % des entgangenen Speiseumsatzes gemäß vertraglicher Vereinbarung.
- weniger als 3 Tage vor Veranstaltungsbeginn: vollständige Zahlung des vereinbarten Preises.

3. Bei einer Reduzierung der Teilnehmerzahl, unabhängig davon, ob es sich um eine in unserem Hause oder extern durchgeführte Veranstaltung handelt, behalten wir unseren Anspruch auf Zahlung der Vergütung für unsere Lieferungen und Leistungen entsprechend dem Zeitpunkt des Eingangs der Absage wie folgt:

- Reduzierung der Teilnehmerzahl bis 10 Tage vor dem vereinbarten Zeitpunkt unserer Lieferung und Leistungserbringung: Der Kunde muss nur die Vergütung zahlen, die auf die reduzierte Teilnehmerzahl entfällt.
- Reduzierung der Teilnehmerzahl zwischen 10 und 3 Tage vor dem vereinbarten Zeitpunkt unserer Lieferung und Leistungserbringung: Der Kunde muss die Vergütung zahlen, die auf die reduzierte Teilnehmerzahl entfällt, zuzüglich 50 % der auf die nicht erschienenen Teilnehmer entfallenden Vergütung.
- Reduzierung der Teilnehmerzahl weniger als 3 Tage vor dem vereinbarten Zeitpunkt unserer Lieferung und Leistungserbringung: Der Kunde muss die vereinbarte Vergütung vollständig zahlen.

4. Reduziert sich die Teilnehmerzahl bei einer Veranstaltung, die in unseren Räumlichkeiten stattfindet, so sind wir berechtigt, den verbleibenden Teilnehmern der Veranstaltung einen ihrer Anzahl entsprechenden Raum zuzuweisen.

Kontakt



TURMRESTAURANT by ELERTS
ERZBERGERSTRASSE 69
67063 LUDWIGSHAFEN
TEL: 0621 65 71 47 20
EMAIL: info@elerts.de
WWW.elerts-turmhochzeiten.de

Anreise

Verkehrsanbindung

Für die Anreise mit dem PKW bieten wir Ihnen 800 kostenfreie Parkplätze auf dem Parkplatz Friedrich Ebert Halle in direkter Nähe des Turmrestaurant by ELERTS.

Navigationsadresse:
Turmrestaurant by ELERTS
Erzbergerstrasse 69
67063 Ludwigshafen
PKW-Anreise über A61

Am Autobahnkreuz Ludwigshafen auf die A 650 in Richtung Ludwigshafen fahren. Ausfahrt Ludwigshafen-Oggersheim-Süd (Nr. 8) abfahren und in Richtung Friesenheim abbiegen. Der Hinweisbeschilderung zu Ebertpark und Friedrich-Ebert-Halle folgen.

PKW-Anreise von Mannheim:

Über die Konrad-Adenauer-Brücke (B 37) den Rhein überqueren und auf der A650 bis zur Ausfahrt Oggersheim Süd (Nr. 8) geradeaus fahren. Hier die Autobahn verlassen, in Richtung Friesenheim abbiegen und der Hinweisbeschilderung zu Ebertpark und Friedrich-Ebert-Halle folgen.

Beste Anbindung an die wichtigsten Verkehrswege und die Nähe zum Flughafen Frankfurt bieten ideale logistische Bedingungen.